

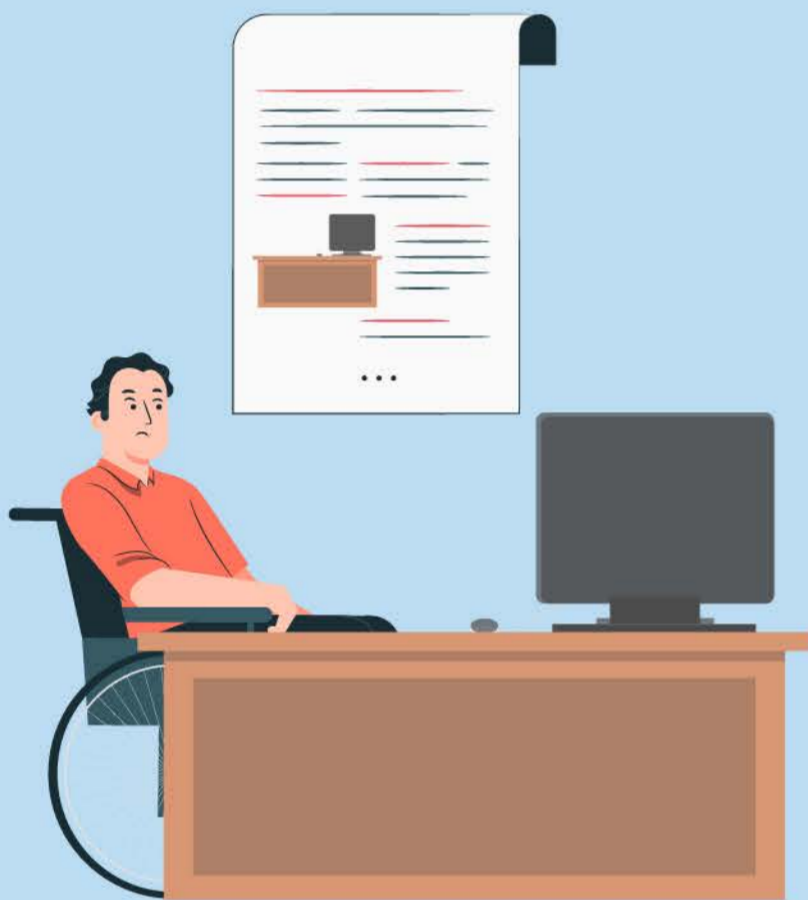
¿Cómo solicitar ajustes razonables a la empresa?



Si eres una persona con discapacidad y postulas a un empleo o ya te encuentras trabajando, puedes solicitar el ajuste razonable que requieras.



Si estás postulando a un puesto de trabajo:



1

Si identificas una barrera o dificultad que te impide participar en un proceso de selección, debes comunicarte con la empresa e indicar qué obstáculos tienes para participar en igualdad de condiciones.



2

Asegúrate de señalar las alternativas de adaptación que se ajusten a tus necesidades. Puedes solicitarlas en cualquier etapa del proceso.

De no llegar a un acuerdo con tu empleador o si necesitas ayuda en cualquiera de los pasos de tu solicitud, la puedes solicitar al Centro de Empleo de tu región (Dirección Regional de Trabajo y Promoción del Empleo - DRTPE/ Gerencia Regional de Trabajo y Promoción del Empleo - GRTPE).